

**Connaître  
précisément**

**Sécuriser  
efficacement**



*Notre approche:*

Protéger les systèmes opérationnels et les infrastructures critiques industrielles exige une approche spécialisée,

Les bonnes pratiques de cybersécurité doivent être adaptées aux réalités du terrain et aux contraintes propres aux environnements OT.

Ces environnements présentent des caractéristiques uniques : disponibilité prioritaire, cycles longs, technologies hétérogènes et interdépendances fortes.

La cybersécurité dans ce contexte est une discipline à part entière, qui requiert des compétences spécifiques et une connaissance approfondie des systèmes industriels.

**ADAMANTE**  
CYBER

**CYBERSÉCURITÉ DES SYSTÈMES  
INDUSTRIELS**

# CYBERSÉCURITÉ OT

Spécialisés en cybersécurité des systèmes industriels, nous réunissons l'expertise de l'industrie et celle de la cybersécurité, portées par des experts reconnus dans ces deux domaines.

Grâce à une maîtrise approfondie des environnements OT et des pratiques cyber, nous intervenons avec précision et efficacité, sans perturber les opérations.

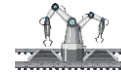
- ✦ Adamante cyber intervient sur l'ensemble du cycle de vie des systèmes de contrôle.
- ✦ Notre approche est spécialisée, pragmatique et contextualisée, adaptée aux contraintes opérationnelles, à la continuité d'exploitation et à la sûreté fonctionnelle.
- ✦ Avec notre simulation, MimetICS, nous recréons des environnements industriels réalistes pour des exercices, tests et formations.

Nous relierons concrètement les besoins cyber aux réalités du terrain, pour protéger durablement les infrastructures industrielles.

# NOTRE EXPERTISE CYBER OT

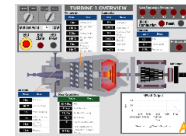
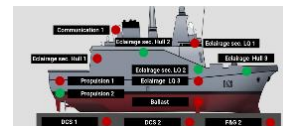
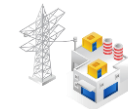
## Conseil en cybersécurité industrielle:

Sécurisez vos systèmes industriels. Protégez vos opérations, maîtrisez les risques et assurez la continuité de vos activités critiques. Expertise reconnue sur les principaux standards OT : IEC 62443, NIS2, AESCSF et NIST SP 800-82.



## Simulations réalistes et formations spécifiques:

Simulations réaliste MimetICS, formations cybersécurité OT et tests : préparez vos équipes grâce à des scénarios réalistes et immersifs pour comprendre et gérer les cybermenaces industrielles.



## Audits de sécurité et de conformité OT:

Évaluez vos systèmes OT pour identifier les vulnérabilités, garantir la conformité réglementaire et renforcer la résilience opérationnelle.

## Sécurisation des systèmes industriels:

Protéger les infrastructures critiques industrielles exige une approche spécialisée, alliant expertise en cybersécurité et compréhension des contraintes OT.



## Nos références

**AIRBUS** **framatom**

**EQUANS**

**ENGIE**

**VICAT**

**OECD**

**DAHER**

**vigier ciment**  
SOLUTIONS PAR PASSION

**NEVERHACK**  
PARTENAIRE DE VOTRE PERFORMANCE CYBER

## Nos partenaires

**SF2i**

**NOZOMI NETWORKS**

**Weidmüller**



**SEL** SCHWEITZER ENGINEERING LABORATORIES

**TECHNORD**